

WE-HH4 Series

465~485W 단결정 하프컷 156 셀 모듈

한솔테크닉스는 늘 푸른 정신의 도전과 창조로 최고의 제품, 최고의 서비스를 제공함으로써 21세기세계 최고의 가치 창출 기업으로 발돋움 하겠습니다.



인증서



품질

- ISO 9001:2015
- OHSAS 18001:2007
- ISO 14001:2015
- ISO/TS 16949:2009



시험규격

- KS C 8561

특장점



품질보증

- 제품보증 12년
- 출력보증 25년



PID Free

- Anti-PID
- Anti-PID encapsulation technology



높은 내구성

- 5,400 파스칼
- 2,400 파스칼



최대 시스템 전압

- UL과 IEC의 기준의 1,500V 설계
- 설치비용 절감



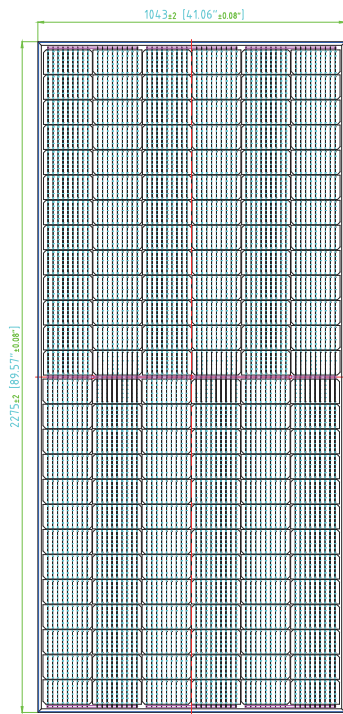
높은 발전량

- 하프컷 기술로 높은 효율

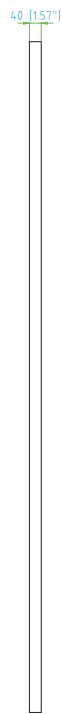
HSxxxWE-HH4		HS465WE-HH4	HS470WE-HH4	HS475WE-HH4	HS480WE-HH4	HS485WE-HH4
최대출력	Pmax(Wp)	465	470	475	480	485
최대출력동작전압	Vmp(V)	44.4	44.6	44.8	45.0	45.2
최대출력동작전류	Imp(A)	10.48	10.55	10.61	10.67	10.74
개방전압	Voc(V)	53.3	53.5	53.7	53.9	54.1
단락전류	Isc(A)	11.07	11.14	11.20	11.26	11.33
셀유형/셀수량		[166×83 mm] 9BB 단결정 / 156셀(Half Cell)				
모듈 효율	%	19.60%	19.81%	20.02%	20.23%	20.44%
NOCT	℃	48.7 ± 2℃				
온도계수	전류 온도계수 α[%/℃]	0.04				
	전압 온도계수 β[%/℃]	-0.27				
	최대출력 온도계수 δ[%/℃]	-0.33				

물리적 특성	
모듈 크기	2275 x 1043 x 40 mm
모듈 무게	26kg
정션 박스	IP68 with bypass diode
프레임	양극 산화막 알루미늄
전면 유리	3.2mm 강화유리
케이블 길이	(+)1300mm, (-)1300mm, 12 AWG
시스템 설치 기준	
최대 시스템 전압	1500 VDC
최대 직렬 퓨즈 정격	20A
최대 역전류	20A

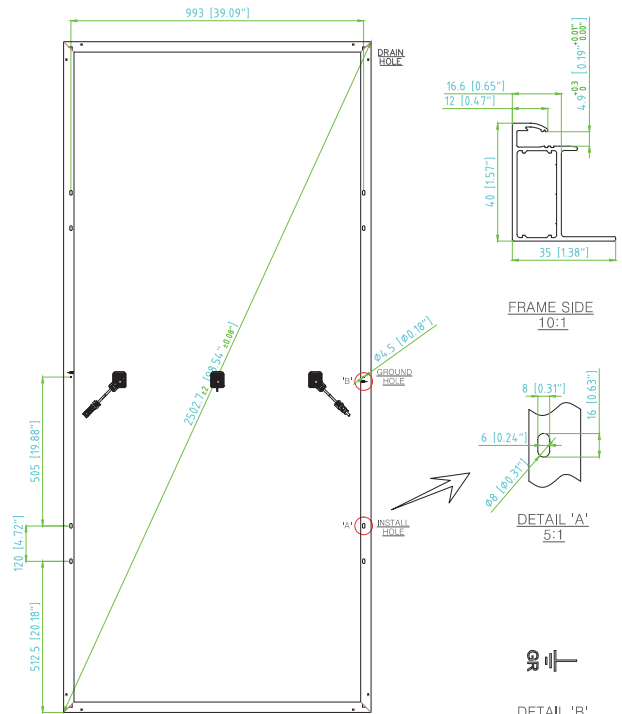
시험규격 및 보증	
인증시험 규격	KSC 8561
제품보증	12년
출력보증	25년 동안 출력의 82.2% 보증
작동 및 테스트 조건	
작동온도	-40℃ ~ 85℃(-40°F ~ 185°F)
고온고습	85℃[185°F] & 85% 상대습도, 1000시간
최대하중	5400 Pa
우박시험(지름/속도)	25mm/23m/s



FRONT VIEW



SIDE VIEW



BACK VIEW